

イーレックス株式会社

電力供給サービスのご紹介

本資料はイーレックス株式会社の秘密情報に該当します。本資料の無断開示、無断複製および無断使用を禁じます。



イーレックス株式会社

〒103-0021 東京都中央区日本橋本石町3-3-14

URL: <http://www.erec.co.jp>

TEL: 03-3243-1118 (代表) FAX: 03-3271-8490

イーレックス電力供給サービス 3つの特徴

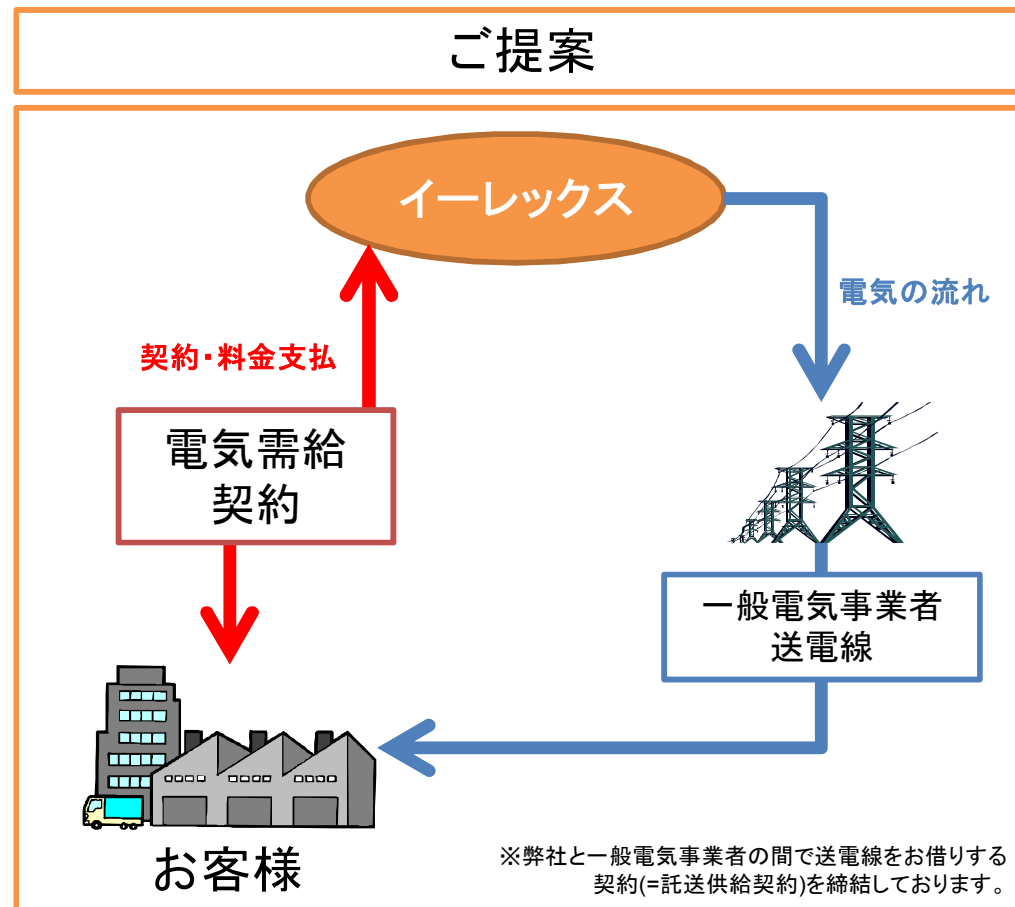
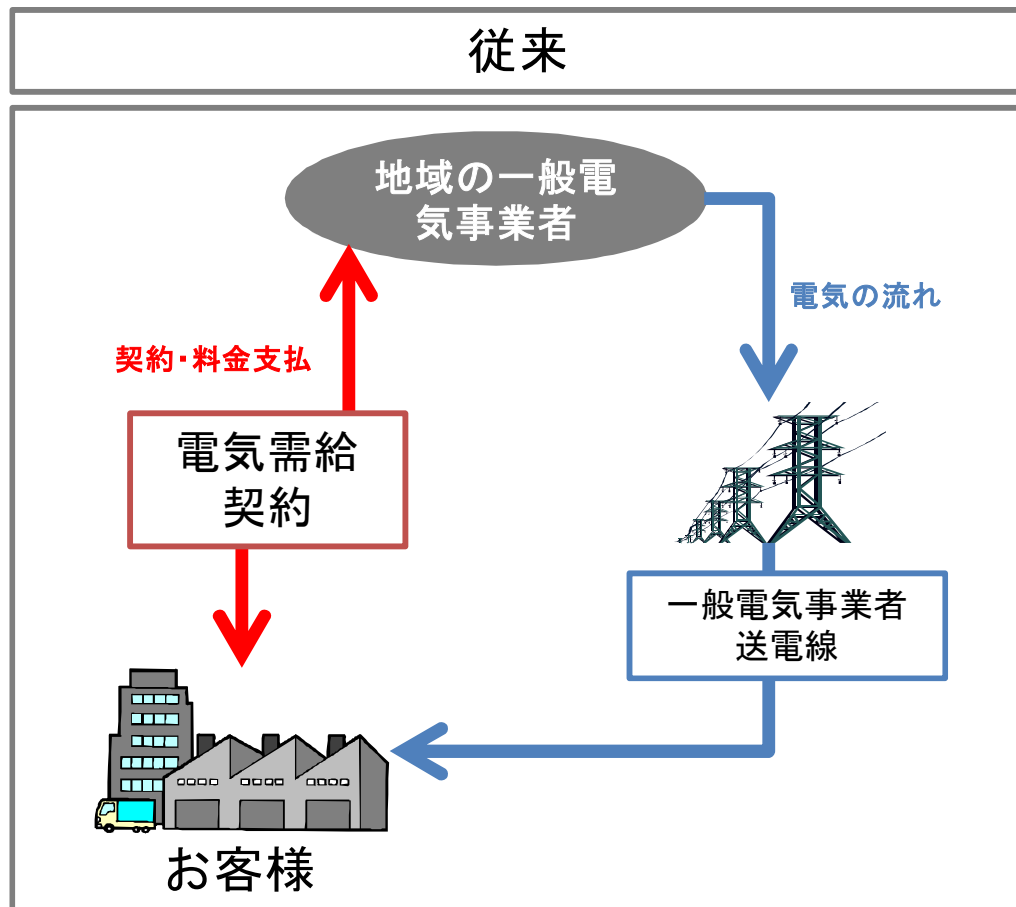
特徴1: 初期投資は**一切不要**

特徴2: 切替後も電気の質・安定性は**これまで通り**

特徴3: 継続的な**コストダウンが可能**

特徴1: 初期投資は一切不要

特徴2: 切替後も電気の質・安定性はこれまで通り



既存の送電線を利用するため、初期投資は一切不要。
今まで通り電気をお使いいただくため、電気の質・安定性はこれまで通りです。

特徴3: 継続的なコストダウンが可能

基本料金単価

現在の単価からお値引します

従量料金単価

現在の単価と同じです

燃料調整費・再生可能エネルギー促進賦課金、太陽光発電促進付加金は地域の一般電気事業者と同じ単価です。

基本料金単価が下がるため、継続的なコストダウンが可能です

事例① 中高一貫校

契約電力
576kW

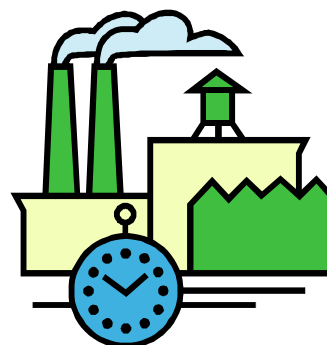


年間メリット金額

1,287,172円/年

事例② 工場

契約電力
1,030kW



年間メリット金額

740,673円/年

事例③ 公園(指定管理施設)

契約電力
201kW



年間メリット金額

785,226円/年

※お値引額はお客様の電気の使い方によって変化します。

切替までの流れ

おおよそ三か月

STEP① データ開示

ご検討いただける場合は担当営業に下記の書類をお渡してください。

- ①電気料金の請求書の写し（1か月分）
- ②弊社調査票

STEP② 見積提示

頂きました資料を元に見積をお送りいたします。

STEP③ お申込・ご契約

お申し込みにはお客様情報記入票、託送供給に係る承諾書が必要になります。

STEP④ 供給開始

月初1日0時より供給開始となります。

会社概要・沿革

社名		イーレックス株式会社 (eREX Co.,Ltd)	主要株主		阪和興業株式会社 株式会社日立製作所 株式会社東芝 前田建設工業株式会社 その他
設立		1999年12月8日(事業開始:2000年1月4日)			
資本金		6.25億円			
代表取締役社長		渡邊 博	所在地		〒103-0021 東京都中央区日本橋本石町3-3-14 TEL:03-3243-1118(代表) FAX:03-3271-8490 http://www.erec.co.jp/
代表取締役副社長		本名 均			

1999年12月8日	『日短エネルギー株式会社』として日本橋本石町にて設立
2000年7月24日	『イーレックス株式会社』へ社名変更
2001年1月22日	経済産業省へ『特定規模電気事業者』の届出
2001年4月1日	九州地区電力小売開始
2001年11月1日	関東地区電力小売開始
2002年7月5日	(株)日立製作所、チッソ(株)、チッソ石油化学(株)、イーレックス(株)により五井コストエネルギー株式会社(GCE)設立
2004年6月1日	GCE五井発電所 運用開始
2010年2月1日	東北地区電力小売開始
2013年6月29日	イーレックスニューエネルギー株式会社土佐発電所 運転開始
2014年4月1日	中部地区電力小売開始